

令和 8 年 度  
コンクリートパイル  
需要予測報告書

令和 8 年 5 月

一般社団法人 コンクリートパイル・ポール協会  
需要動向調査委員会



## I 令和7年度の需要実績

令和7年度のコンクリートパイルの需要については、政府経済対策や民間設備投資による景気回復、首都圏近郊でのインフラ整備の他、地方での半導体工場や流通倉庫など幾つかの大型物件も見えていることから、令和6年度実績を踏まえ2,135千トンと予測したが、全般的な資材高騰や労働時間の上限規制などの影響により、大型物件での受注手控えや中止が相次ぎ出荷量実績は当初予測から落ち込み1,992千トンと統計を取り始めて以来、令和6年度に続き過去最低を更新する実績となった。

その内訳は、一般支持杭が178千トンで前年度79.6%、節杭(摩擦杭)は57千トンで前年度比96.7%、高支持力杭は1,757千トンで前年度比 102.5%となった。

一方、需要部門別では、官需は442千トンで前年度比87.9%、民需は1,549千トンで前年度比103.8%となった。また、官民比率は22.2対77.8となり、民需の割合が前年度より3.0%増加した。

## 1. 生産実績

### ・杭種別生産実績推移

単位:千トン

	PHC	PRC	SC	節杭	合計
令和3年度	1,194 (49.9)	183 (7.6)	363 (15.2)	654 (27.3)	2,394
令和4年度	1,355 (50.0)	219 (8.1)	402 (14.9)	731 (27.0)	2,707
令和5年度	1,039 (49.6)	165 (7.9)	310 (14.8)	581 (27.7)	2,095
令和6年度	960 (48.5)	142 (7.2)	319 (16.1)	559 (28.2)	1,980
令和7年度	956 (48.0)	133 (6.7)	343 (17.2)	562 (28.2)	1,994
前年度比 (%)	99.6	93.4	107.5	100.6	100.7

※ 生産に関し、高支持力杭の定義統一が困難なため、杭種別のみの表記とする

## 2. 出荷実績

### (1) 出荷実績推移

単位:千トン

	支持杭	節杭 (摩擦杭)	高支持力 対応杭	合計
令和3年度	321	91	2,027	2,439
令和4年度	343	91	2,273	2,706
令和5年度	288	72	1,772	2,132
令和6年度	223	59	1,715	1,997
令和7年度	178	57	1,757	1,992
前年度比 (%)	79.6	96.7	102.5	99.8

※ 高支持力工法で使用する杭を高支持力杭に分類する

### (2) 杭種別出荷実績推移

単位:千トン

	支持杭			支持杭計	節杭 (摩擦杭)	高支持力対応杭				高支持力 対応杭計	合計
	PHC	PRC	SC			PHC	PRC	SC	節杭		
令和3年度	265 (82.7)	16 (4.9)	40 (12.4)	321 (100.0)	91	966 (47.6)	170 (8.4)	323 (15.9)	568 (28.0)	2,027 (100.0)	2,439
令和4年度	286 (83.5)	16 (4.6)	41 (11.9)	343 (100.0)	91	1,073 (47.2)	205 (9.0)	352 (15.5)	643 (28.3)	2,273 (100.0)	2,706
令和5年度	232 (80.6)	12 (4.2)	44 (15.3)	288 (100.0)	72	821 (46.3)	155 (8.7)	272 (15.3)	525 (29.6)	1,772 (100.0)	2,132
令和6年度	183 (82.0)	8 (3.4)	33 (14.6)	223 (100.0)	59	788 (46.0)	145 (8.5)	284 (16.5)	498 (29.0)	1,715 (100.0)	1,997
令和7年度	149 (83.7)	9 (5.2)	20 (11.0)	178 (100.0)	57	805 (45.8)	126 (7.2)	314 (17.9)	512 (29.1)	1,757 (100.0)	1,992
前年度比 (%)	81.3	122.0	60.2	79.6	96.7	102.2	86.9	110.8	102.8	102.5	99.8

( )は構成比

## Ⅱ 令和8年度の需要予測

令和8年度については、政府経済政策による内需主導の穏やかな回復が見込まれ、首都圏近郊での工場や倉庫等を中心に民間投資の回復が期待される。他方、今後ともセメント、鋼材など資材価格や労務費の高騰、更には働き方改革による時間外労働規制が厳格化されるなど、依然として需要の下押しが懸念される。

このようなことからコンクリートパイルの令和8年度の需要については、2,000千トン台の回復を期待し2,020千トンと予測した。

具体的には、支持杭178千トン、節杭67千トン、高支持力対応杭1,775千トン、全体で2,020千トンと前年度予測値比で94.6%、前年度実績比では101.4 %とした。

地区別需要予測

単位:千トン

杭種 地区	支持杭			節杭(摩擦杭)			高支持力対応杭等			杭合計		
	令和 7年度 実績	令和 8年度 予測	前年度 比	令和 7年度 実績	令和 8年度 予測	前年度 比	令和 7年度 実績	令和 8年度 予測	前年度 比	令和 7年度 実績	令和 8年度 予測	前年度 比
北海道	7	10	139.0%	6	10	163.2%	61	72	118.7%	74	92	124.4%
東北	14	16	116.2%	6	8	132.1%	47	56	119.9%	67	80	120.3%
関東	43	42	98.5%	15	19	124.3%	715	719	100.6%	773	780	100.9%
山静	3	4	154.0%	5	6	128.3%	23	28	121.0%	30	38	124.8%
北信越	6	12	206.2%	16	12	75.1%	66	86	130.5%	88	110	125.7%
中部	34	30	88.3%	2	6	279.9%	171	174	102.0%	207	210	101.6%
関西	14	15	104.2%	4	4	103.4%	326	301	92.3%	344	320	92.9%
中四国	19	17	87.9%	0	1	138.9%	106	133	125.1%	125	150	119.5%
九州	39	33	84.2%	3	3	82.0%	242	205	84.7%	284	240	84.6%
全国合計	178	178	100.1%	57	67	118.5%	1,757	1,775	101.0%	1,992	2,020	101.4%

# 資料 1 地区別需要部門別出荷推移

## 全国計

		官 公 需															合 計
		土 木						建 築									
		鉄 道 道 路	農 林 土 木	港 湾 河 川 ・ 海 岸 堤 防 ・ 砂 防	上 下 道 水	そ の 他	小 計	住 宅	庁 舎 文 化 施 設	厚 生	学 校	事 務 所 店 舗 娛 楽 場	工 場	流 倉 通 庫 運	そ の 他	小 計	
令和3年度	実績	69.5	4.5	14.3	67.7	9.7	165.6	30.0	57.7	31.2	94.8				229.3	443.1	608.6
	構成比	2.8	0.2	0.6	2.8	0.4	6.8	1.2	2.4	1.3	3.9				9.4	18.2	25.0
令和4年度	実績	47.5	7.6	12.9	74.0	23.6	165.6	26.2	52.5	9.0	80.6				229.5	397.8	563.4
	構成比	1.8	0.3	0.5	2.7	0.9	6.1	1.0	1.9	0.3	3.0				8.5	14.7	20.8
令和5年度	実績	40.5	14.7	14.1	55.4	14.0	138.6	47.2	49.1	20.5	90.7				231.3	438.8	577.4
	構成比	1.9	0.7	0.7	2.6	0.7	6.5	2.2	2.3	1.0	4.3				10.9	20.6	27.1
令和6年度	実績	12.5	13.6	18.0	73.5	4.4	122.0	34.9	60.3	27.7	148.5	14.1	12.2	17.0	66.6	381.3	503.3
	構成比	0.6	0.7	0.9	3.7	0.2	6.1	1.7	3.0	1.4	7.4	0.7	0.6	0.9	3.3	19.1	25.2
令和7年度	実績	7.1	3.5	10.7	52.3	25.5	99.2	32.3	56.1	18.6	166.4	9.7	13.5	11.5	35.2	343.2	442.4
	構成比	0.4	0.2	0.5	2.6	1.3	5.0	1.6	2.8	0.9	8.4	0.5	0.7	0.6	1.8	17.2	22.2
令和8年度	予測																
	構成比																

## 北海道

		官 公 需															合 計
		土 木						建 築									
		鉄 道 道 路	農 林 土 木	港 湾 河 川 ・ 海 岸 堤 防 ・ 砂 防	上 下 道 水	そ の 他	小 計	住 宅	庁 舎 文 化 施 設	厚 生	学 校	事 務 所 店 舗 娛 楽 場	工 場	流 倉 通 庫 運	そ の 他	小 計	
令和3年度	実績	0.3	1.9	0.7	2.3	0.3	5.4	2.6	2.0	1.6	6.3				8.6	21.1	26.4
	構成比	0.3	2.5	0.9	2.9	0.4	7.0	3.3	2.6	2.1	8.2				11.1	27.2	34.2
令和4年度	実績	0.0	2.4	0.8	4.0	0.7	7.9	3.6	3.3	2.0	2.7				9.4	21.0	29.0
	構成比	0.0	2.6	0.8	4.4	0.8	8.7	4.0	3.7	2.2	2.9				10.3	23.1	31.8
令和5年度	実績	0.1	1.9	2.2	0.2	0.0	4.4	3.2	1.0	2.3	6.8				2.1	15.3	19.7
	構成比	0.1	2.4	2.8	0.2	0.0	5.5	4.0	1.3	2.9	8.6				2.6	19.3	24.8
令和6年度	実績	0.2	1.0	1.9	1.1	0.0	4.3	2.7	7.6	1.1	5.2	0.6	0.1	0.9	0.1	18.3	22.6
	構成比	0.2	1.0	1.9	1.1	0.0	6.6	4.2	11.5	1.7	7.9	0.9	0.2	1.3	0.2	27.9	34.4
令和7年度	実績	0.4	0.5	1.6	3.0	0.0	5.5	2.4	2.7	3.7	6.4	0.7	2.7	2.4	1.8	22.8	28.3
	構成比	0.6	0.7	2.1	4.0	0.0	7.4	3.2	3.6	4.9	8.7	1.0	3.7	3.3	2.4	30.8	38.2
令和8年度	予測																
	構成比																

※ 令和6年度より需要部門の項目を追加し、細分化しました。

(単位:千トン)

	民 需														総 計	前年比 (%)
	土 木			建 築										合 計		
	鉄 道 道 路	その他	小 計	住 宅	文化施 設	厚 生	学 校	事務所 店 舗 娯楽場	工場	流 通 倉 庫 運 輸	電 力	その他	小 計			
			12.9	277.5				252.4	349.8	603.9		333.7	1,817.2	1,830.1	2,438.7	102.4
			0.5	11.4				10.4	14.3	24.8		13.7	74.5	75.0	100.0	
			12.1	309.7				248.1	479.8	635.7		457.0	2,130.3	2,142.5	2,705.9	111.0
			0.4	11.4				9.2	17.7	23.5		16.9	78.7	79.2	100.0	
			10.6	262.9				214.6	333.3	481.4		251.4	1,543.6	1,554.1	2,131.5	78.8
			0.5	12.3				10.1	15.6	22.6		11.8	72.4	72.9	100.0	
	0.7	12.3	12.9	214.4	9.6	38.6	40.0	187.9	321.7	495.7	30.1	142.3	1,480.3	1,493.3	1,996.5	93.7
	0.0	0.6	0.6	10.7	0.5	1.9	2.0	9.4	16.1	24.8	1.5	7.1	74.1	74.8	100.0	
	2.0	12.5	14.5	216.3	18.6	37.2	29.0	278.4	331.9	459.4	13.4	150.5	1,534.9	1,549.4	1,991.8	99.8
	0.1	0.6	0.7	10.9	0.9	1.9	1.5	14.0	16.7	23.1	0.7	7.6	77.1	77.8	100.0	
															2,020.0	101.4
															100.0	

(単位:千トン)

	民 需														総 計	全国比 (%)
	土 木			建 築										合 計		
	鉄 道 道 路	その他	小 計	住 宅	文化施 設	厚 生	学 校	事務所 店 舗 娯楽場	工場	流 通 倉 庫 運 輸	電 力	その他	小 計			
			0.0	11.1				11.8	10.5	8.0		9.6	50.9	50.9	77.4	3.2
			0.0	14.3				15.3	13.5	10.3		12.4	65.8	65.8	100.0	
			0.0	13.7				12.9	5.9	15.6		14.1	62.2	62.2	91.1	3.4
			0.0	15.1				14.1	6.4	17.1		15.4	68.2	68.2	100.0	
			0.1	11.7				9.7	24.3	9.9		3.8	59.4	59.5	79.2	3.7
			0.2	14.7				12.2	30.7	12.6		4.8	75.0	75.2	100.0	
	0.0	0.0	0.0	9.3	0.6	1.6	0.7	11.6	7.5	7.7	1.7	2.3	43.0	43.0	65.6	3.3
	0.0	0.0	0.0	14.1	1.0	2.4	1.0	17.7	11.5	11.7	2.6	3.5	65.6	65.6	100.0	
	0.0	0.4	0.4	9.6	0.0	0.3	2.6	8.0	8.0	7.5	1.1	8.2	45.3	45.7	74.0	3.7
	0.0	0.5	0.5	12.9	0.0	0.4	3.5	10.9	10.8	10.2	1.4	11.1	61.2	61.8	100.0	
															92.0	4.6
															100.0	

## 東北

		官 公 需															合 計
		土 木						建 築									
		鉄 道	農 林	港 湾	上 下	そ の 他	小 計	住 宅	庁 舎	厚 生	学 校	事 務 所	工 場	流 通	そ の 他	小 計	
道 路	土 木	河 川・海 岸	水 道				文 化 施 設			店 舗		倉 庫					
令和 3年度	実 績	0.3	0.8	0.3	4.2	0.1	5.6	0.9	11.0	0.2	9.8				5.9	27.9	33.5
	構 成 比	0.3	0.7	0.2	4.0	0.1	5.4	0.9	10.5	0.2	9.4				5.6	26.6	32.0
令和 4年度	実 績	0.1	0.8	2.1	3.3	0.4	6.7	0.1	5.6	1.4	5.1				5.3	17.5	24.2
	構 成 比	0.1	0.5	1.4	2.2	0.3	4.6	0.0	3.8	1.0	3.5				3.6	11.9	16.5
令和 5年度	実 績	0.3	3.0	0.5	1.4	0.5	5.7	0.9	6.0	0.6	5.7				5.4	18.6	24.3
	構 成 比	0.4	4.0	0.7	1.9	0.6	7.6	1.2	8.0	0.8	7.7				7.3	25.0	32.6
令和 6年度	実 績	0.0	2.6	0.6	11.8	0.1	15.0	0.0	4.3	2.0	11.0	0.3	0.0	1.4	3.6	22.5	37.5
	構 成 比	0.0	3.0	0.7	13.8	0.1	17.7	0.0	5.1	2.4	12.9	0.3	0.0	1.6	4.2	26.5	44.2
令和 7年度	実 績	0.4	1.0	0.1	1.2	0.9	3.6	0.2	4.1	0.2	7.1	0.1	0.1	0.8	3.2	15.7	19.3
	構 成 比	0.6	1.4	0.2	1.8	1.3	5.3	0.3	6.1	0.3	10.6	0.2	0.1	1.2	4.8	23.7	29.0
令和 8年度	予 測																
	構 成 比																

## 関 東

		官 公 需															合 計
		土 木						建 築									
		鉄 道	農 林	港 湾	上 下	そ の 他	小 計	住 宅	庁 舎	厚 生	学 校	事 務 所	工 場	流 通	そ の 他	小 計	
道 路	土 木	河 川・海 岸	水 道				文 化 施 設			店 舗		倉 庫					
令和 3年度	実 績	63.7	0.3	4.5	20.2	4.5	93.2	9.1	17.8	5.4	39.6				41.0	112.9	206.1
	構 成 比	5.9	0.0	0.4	1.9	0.4	8.6	0.8	1.6	0.5	3.7				3.8	10.5	19.1
令和 4年度	実 績	41.6	0.9	4.5	45.1	11.2	103.2	7.8	10.8	1.5	38.8				38.0	97.1	200.2
	構 成 比	4.0	0.1	0.4	4.4	1.1	10.1	0.8	1.1	0.2	3.8				3.7	9.5	19.5
令和 5年度	実 績	36.2	5.9	6.2	37.2	7.7	93.2	27.2	14.5	6.3	42.1				31.8	121.9	215.2
	構 成 比	4.0	0.7	0.7	4.1	0.9	10.3	3.0	1.6	0.7	4.6				3.5	13.5	23.8
令和 6年度	実 績	9.7	2.8	4.7	38.8	0.1	56.1	17.2	20.8	8.7	59.9	10.6	7.3	6.9	8.0	139.5	195.6
	構 成 比	1.2	0.3	0.6	4.7	0.0	6.8	2.1	2.5	1.1	7.3	1.3	0.9	0.8	1.0	16.9	23.7
令和 7年度	実 績	4.6	0.2	1.2	17.0	13.2	36.1	12.2	27.7	9.8	65.6	0.8	5.1	1.9	11.4	134.6	170.7
	構 成 比	0.6	0.0	0.2	2.2	1.7	4.7	1.6	3.6	1.3	8.5	0.1	0.7	0.2	1.5	17.4	22.1
令和 8年度	予 測																
	構 成 比																

(単位:千トン)

	民 需													合 計	総 計	全国比 (%)
	土 木			建 築												
	鉄 道 道 路	その他	小 計	住 宅	文化施 設	厚 生	学 校	事務所 店 舗 娛樂場	工 場	流 通 倉 庫 運 輸	電 力	その他	小 計			
			0.5	1.3				13.1	28.5	15.7		12.0	70.7	71.2	104.8	4.3
			0.5	1.3				12.5	27.2	15.0		11.5	67.5	68.0	100.0	
			4.1	4.5				14.5	45.7	18.1		35.9	118.6	122.7	147.0	5.4
			2.8	3.0				9.8	31.1	12.3		24.4	80.7	83.5	100.0	
			1.1	5.5				10.6	19.7	6.0		7.4	49.2	50.3	74.5	3.5
			1.5	7.4				14.2	26.4	8.0		9.9	65.9	67.4	100.0	
	0.2	1.2	1.3	0.5	0.2	1.0	1.4	9.0	13.4	13.8	1.2	5.6	46.1	47.5	85.0	4.3
	0.2	1.4	1.6	0.6	0.2	1.1	1.7	10.6	15.7	16.2	1.4	6.6	54.3	55.8	100.0	
	0.0	1.6	1.6	2.0	0.0	0.5	1.9	9.9	13.7	14.2	2.1	1.5	45.7	47.2	66.5	3.3
	0.0	2.4	2.4	3.0	0.0	0.7	2.8	14.9	20.5	21.3	3.1	2.2	68.6	71.0	100.0	
															80.0	4.0
															100.0	

(単位:千トン)

	民 需													合 計	総 計	全国比 (%)
	土 木			建 築												
	鉄 道 道 路	その他	小 計	住 宅	文化施 設	厚 生	学 校	事務所 店 舗 娛樂場	工 場	流 通 倉 庫 運 輸	電 力	その他	小 計			
			5.4	132.3				102.0	92.3	419.6		122.5	868.6	874.0	1,080.2	44.3
			0.5	12.2				9.4	8.5	38.8		11.3	80.4	80.9	100.0	
			1.1	147.3				80.5	85.7	376.0		135.5	825.0	826.1	1,026.3	37.9
			0.1	14.3				7.8	8.3	36.6		13.2	80.4	80.5	100.0	
			2.8	118.1				87.3	95.5	280.0		107.1	688.0	690.7	905.9	42.5
			0.3	13.0				9.6	10.5	30.9		11.8	75.9	76.2	100.0	
	0.0	2.8	2.8	101.9	2.1	22.8	22.1	57.9	62.0	302.4	1.6	53.4	626.1	629.0	824.5	41.3
	0.0	0.3	0.3	12.4	0.2	2.8	2.7	7.0	7.5	36.7	0.2	6.5	75.9	76.3	100.0	
	0.9	2.7	3.6	113.4	7.6	14.0	10.8	60.3	102.1	220.3	1.4	68.9	598.7	602.3	773.0	38.8
	0.1	0.3	0.5	14.7	1.0	1.8	1.4	7.8	13.2	28.5	0.2	8.9	77.5	77.9	100.0	
															780.0	38.6
															100.0	

## 山 静

		官 公 需															合 計
		土 木						建 築									
		鉄 道 路	農 林 港 湾 土 木 河 川・海 岸 堤 防・砂 防	上 下 水 道	そ の 他	小 計	住 宅	庁 舎 文 化 施 設	厚 生	学 校	事 務 所 店 舗 娛 楽 場	工 場	流 通 倉 庫 運 輸	そ の 他	小 計		
令和 3年度	実績 構成比	0.3 0.5	0.0 0.1	0.0 0.0	0.1 0.2	0.1 0.2	0.5 0.9	0.9 1.5	0.4 0.7	0.0 0.0	1.5 2.6				3.8 6.6	6.6 11.3	7.2 12.3
令和 4年度	実績 構成比	0.0 0.0	0.0 0.0	0.0 0.0	0.6 1.3	0.0 0.0	0.6 1.3	1.9 3.9	0.4 0.9	0.1 0.2	2.3 4.8				1.2 2.5	5.9 12.2	6.6 13.5
令和 5年度	実績 構成比	0.1 0.2	0.2 0.3	0.1 0.1	0.1 0.2	0.6 1.3	1.0 2.2	1.8 4.0	0.3 0.7	1.8 4.0	3.1 6.8				12.6 27.6	19.7 43.0	20.7 45.1
令和 6年度	実績 構成比	0.0 0.0	0.0 0.0	0.0 0.0	0.1 0.2	0.0 0.0	0.2 0.3	1.6 3.0	2.2 4.2	0.0 0.0	2.5 4.8	0.0 0.0	4.2 8.1	1.0 1.9	5.8 11.2	17.2 33.3	17.3 33.6
令和 7年度	実績 構成比	0.3 0.9	0.0 0.0	0.1 0.2	0.2 0.6	0.0 0.0	0.5 1.6	2.2 7.4	3.1 10.2	0.0 0.0	2.3 7.7	0.2 0.7	2.3 7.4	0.1 0.3	0.1 0.2	10.3 33.9	10.8 35.5
令和 8年度	予測 構成比																

## 北 信 越

		官 公 需															合 計
		土 木						建 築									
		鉄 道 路	農 林 港 湾 土 木 河 川・海 岸 堤 防・砂 防	上 下 水 道	そ の 他	小 計	住 宅	庁 舎 文 化 施 設	厚 生	学 校	事 務 所 店 舗 娛 楽 場	工 場	流 通 倉 庫 運 輸	そ の 他	小 計		
令和 3年度	実績 構成比	1.1 0.7	0.7 0.4	1.9 1.3	4.3 2.9	0.3 0.2	8.2 5.5	0.6 0.4	3.2 2.2	15.5 10.4	5.9 3.9				14.5 9.8	39.7 26.7	47.9 32.2
令和 4年度	実績 構成比	0.5 0.3	1.4 1.0	0.9 0.6	6.5 4.7	0.1 0.1	9.4 6.8	0.2 0.1	0.9 0.6	1.0 0.7	2.6 1.9				8.2 5.9	12.9 9.3	22.4 16.1
令和 5年度	実績 構成比	0.3 0.3	1.2 1.5	0.7 0.9	1.1 1.4	0.0 0.0	3.3 4.1	0.4 0.5	1.6 2.0	0.8 1.0	2.9 3.7				6.6 8.2	12.3 15.4	15.6 19.5
令和 6年度	実績 構成比	0.1 0.1	2.4 2.0	4.1 3.4	3.3 2.8	1.3 1.1	11.2 9.3	0.2 0.2	2.0 1.7	0.4 0.3	9.0 7.5	0.1 0.1	0.0 0.0	0.3 0.2	4.0 3.4	16.0 13.3	27.2 22.7
令和 7年度	実績 構成比	0.0 0.0	1.5 1.7	0.5 0.5	1.3 1.5	0.6 0.6	3.8 4.4	1.2 1.4	2.1 2.4	2.0 2.3	5.8 6.6	0.0 0.0	0.2 0.2	0.0 0.0	1.6 1.8	12.8 14.7	16.7 19.0
令和 8年度	予測 構成比																

(単位:千トン)

	民 需														合 計	総 計	全国比 (%)
	土 木			建 築													
	鉄 道 道 路	その他	小 計	住 宅	文化施 設	厚 生	学 校	事務所 店 舗 娯楽場	工 場	流 倉 運 通 庫 輸	電 力	その他	小 計				
			0.0	8.1				8.1	9.8	13.0		12.3	51.3	51.4	58.6	2.4	
			0.1	13.8				13.9	16.7	22.2		21.0	87.7	87.7	100.0		
			0.0	8.1				7.1	9.3	10.6		6.9	42.0	42.0	48.5	1.8	
			0.1	16.7				14.7	19.1	21.8		14.1	86.4	86.5	100.0		
			0.4	4.5				3.8	8.9	4.7		2.9	24.8	25.2	45.9	2.2	
			0.8	9.9				8.2	19.5	10.2		6.3	54.1	54.9	100.0		
	0.0	0.0	0.0	3.9	0.3	1.6	1.7	5.6	13.1	4.5	0.5	3.2	34.3	34.3	51.7	2.6	
	0.0	0.0	0.0	7.5	0.6	3.1	3.3	10.7	25.4	8.7	0.9	6.2	66.4	66.4	100.0		
	0.0	1.3	1.3	4.4	0.1	0.6	0.1	4.1	3.9	3.2	0.0	1.9	18.3	19.6	30.4	1.5	
	0.0	4.2	4.2	14.3	0.4	2.1	0.4	13.6	12.7	10.4	0.0	6.4	60.3	64.5	100.0		
															38.0	1.9	
															100.0		

(単位:千トン)

	民 需														合 計	総 計	全国比 (%)
	土 木			建 築													
	鉄 道 道 路	その他	小 計	住 宅	文化施 設	厚 生	学 校	事務所 店 舗 娯楽場	工 場	流 倉 運 通 庫 輸	電 力	その他	小 計				
			1.9	7.5				16.6	39.2	12.4		23.1	98.8	100.7	148.6	6.1	
			1.3	5.0				11.2	26.4	8.3		15.6	66.5	67.8	100.0		
			1.8	7.7				18.5	44.1	11.9		32.6	114.9	116.7	139.0	5.1	
			1.3	5.6				13.3	31.7	8.5		23.5	82.6	83.9	100.0		
			0.6	5.0				16.5	18.9	8.9		14.4	63.7	64.3	79.9	3.7	
			0.8	6.3				20.6	23.6	11.2		18.0	79.7	80.5	100.0		
	0.0	0.5	0.5	5.1	0.0	1.2	0.7	25.3	36.2	19.0	0.1	4.7	92.4	92.9	120.1	6.0	
	0.0	0.4	0.4	4.2	0.0	1.0	0.6	21.1	30.2	15.8	0.1	3.9	76.9	77.3	100.0		
	0.0	0.3	0.3	8.7	0.0	1.4	0.5	22.6	26.6	7.2	0.3	3.3	70.5	70.9	87.5	4.4	
	0.0	0.4	0.4	9.9	0.0	1.6	0.6	25.8	30.4	8.2	0.4	3.7	80.6	81.0	100.0		
															110.0	5.4	
															100.0		

## 中 部

		官 公 需															合 計
		土 木						建 築									
		鉄 道 道 路	農 土 林 木	港 湾 河川・海岸 堤防・砂防	上 水 下 道	そ の 他	小 計	住 宅	庁 舎 文 化 施 設	厚 生	学 校	事 務 所 店 舗 娛 楽 場	工 場	流 通 倉 庫 運 輸	そ の 他	小 計	
令和 3年度	実 績	3.0	0.1	1.7	24.4	0.8	30.1	1.8	2.1	0.6	5.0				10.0	19.5	49.6
	構 成 比	1.3	0.0	0.7	10.7	0.4	13.2	0.8	0.9	0.3	2.2				4.4	8.5	21.7
令和 4年度	実 績	3.7	1.2	1.3	4.2	3.8	14.2	2.6	3.7	0.9	2.7				8.6	18.5	32.7
	構 成 比	1.2	0.4	0.4	1.3	1.2	4.5	0.8	1.2	0.3	0.9				2.7	5.9	10.5
令和 5年度	実 績	1.1	1.3	1.2	3.8	1.3	8.7	1.6	4.9	4.4	4.9				35.6	51.5	60.3
	構 成 比	0.5	0.6	0.5	1.7	0.6	3.9	0.7	2.2	2.0	2.2				15.8	22.8	26.6
令和 6年度	実 績	1.3	1.8	4.3	3.7	1.6	12.6	3.6	1.6	2.5	10.7	0.4	0.1	1.0	10.7	30.5	43.2
	構 成 比	0.7	0.9	2.2	1.9	0.8	6.6	1.9	0.8	1.3	5.6	0.2	0.1	0.5	5.6	16.0	22.6
令和 7年度	実 績	0.6	0.1	1.3	17.8	2.4	22.1	2.0	2.5	0.6	19.8	0.8	0.5	0.0	3.1	29.2	51.4
	構 成 比	0.3	0.0	0.6	8.6	1.2	10.7	1.0	1.2	0.3	9.6	0.4	0.2	0.0	1.5	14.1	24.8
令和 8年度	予 測																
	構 成 比																

## 関 西

		官 公 需															合 計
		土 木						建 築									
		鉄 道 道 路	農 土 林 木	港 湾 河川・海岸 堤防・砂防	上 水 下 道	そ の 他	小 計	住 宅	庁 舎 文 化 施 設	厚 生	学 校	事 務 所 店 舗 娛 楽 場	工 場	流 通 倉 庫 運 輸	そ の 他	小 計	
令和 3年度	実 績	0.4	0.0	0.4	1.9	1.2	3.9	3.4	0.3	0.1	4.1				109.5	117.4	121.3
	構 成 比	0.1	0.0	0.1	0.6	0.4	1.2	1.0	0.1	0.0	1.3				33.3	35.7	36.9
令和 4年度	実 績	0.8	0.0	0.1	6.1	3.2	10.2	1.1	0.6	0.0	9.3				121.8	132.8	143.0
	構 成 比	0.2	0.0	0.0	1.6	0.9	2.7	0.3	0.2	0.0	2.5				32.6	35.6	38.3
令和 5年度	実 績	1.4	0.0	0.5	8.0	0.7	10.7	1.9	2.9	0.6	13.1				108.3	126.8	137.5
	構 成 比	0.4	0.0	0.2	2.5	0.2	3.3	0.6	0.9	0.2	4.1				33.8	39.6	42.9
令和 6年度	実 績	0.2	0.0	0.7	9.0	1.2	11.1	2.7	1.9	4.4	22.3	0.0	0.0	1.2	22.5	55.0	66.1
	構 成 比	0.1	0.0	0.2	3.0	0.4	3.7	0.9	0.6	1.4	7.3	0.0	0.0	0.4	7.4	18.1	21.8
令和 7年度	実 績	0.3	0.2	4.6	3.1	3.5	11.6	4.3	2.0	1.7	18.9	3.4	0.0	0.0	1.8	32.1	43.7
	構 成 比	0.1	0.1	1.3	0.9	1.0	3.4	1.2	0.6	0.5	5.5	1.0	0.0	0.0	0.5	9.3	12.7
令和 8年度	予 測																
	構 成 比																

(単位:千トン)

	民 需													合 計	総 計	全国比 (%)	
	土 木			建 築													
	鉄 道 道 路	その他	小 計	住 宅	文化施 設	厚 生	学 校	事務所 店 舗 娯楽場	工 場	流 通 倉 庫 運 輸	電 力	その他	小 計				
			1.3	24.0				19.8	34.8	47.3		51.9	177.8	179.1	228.7	9.4	
			0.6	10.5				8.6	15.2	20.7		22.7	77.8	78.3	100.0		
			1.5	30.2				17.4	85.4	93.4		52.0	278.3	279.7	312.5	11.5	
			0.5	9.7				5.6	27.3	29.9		16.6	89.1	89.5	100.0		
			2.5	20.4				27.8	43.7	64.3		7.4	163.6	166.0	226.3	10.6	
			1.1	9.0				12.3	19.3	28.4		3.3	72.3	73.4	100.0		
	0.0	5.4	5.5	17.3	0.2	1.3	0.5	17.1	42.1	38.0	15.8	10.0	142.3	147.8	190.9	9.6	
	0.0	2.9	2.9	9.0	0.1	0.7	0.2	9.0	22.1	19.9	8.3	5.2	74.5	77.4	100.0		
	0.0	5.4	5.4	12.9	3.8	3.0	0.9	20.9	31.5	60.9	5.7	10.4	149.9	155.4	206.7	10.4	
	0.0	2.6	2.6	6.2	1.8	1.5	0.4	10.1	15.2	29.5	2.7	5.0	72.5	75.2	100.0		
																210.0	10.4
																100.0	

(単位:千トン)

	民 需													合 計	総 計	全国比 (%)	
	土 木			建 築													
	鉄 道 道 路	その他	小 計	住 宅	文化施 設	厚 生	学 校	事務所 店 舗 娯楽場	工 場	流 通 倉 庫 運 輸	電 力	その他	小 計				
			0.0	18.5				32.1	67.6	36.3		53.3	207.8	207.8	329.0	13.5	
			0.0	5.6				9.8	20.5	11.0		16.2	63.1	63.1	100.0		
			0.4	24.9				35.4	40.6	48.8		79.9	229.7	230.1	373.1	13.8	
			0.1	6.7				9.5	10.9	13.1		21.4	61.6	61.7	100.0		
			0.4	25.2				15.5	27.1	55.2		59.4	182.4	182.8	320.3	15.0	
			0.1	7.9				4.8	8.5	17.2		18.5	56.9	57.1	100.0		
	0.4	0.0	0.4	25.4	3.2	2.9	8.8	16.5	57.6	76.3	7.5	39.0	237.1	237.5	303.6	15.2	
	0.1	0.0	0.1	8.4	1.0	1.0	2.9	5.4	19.0	25.1	2.5	12.8	78.1	78.2	100.0		
	1.0	0.3	1.3	20.1	4.6	8.4	9.1	114.5	25.1	84.2	2.5	30.9	299.4	300.7	344.4	17.3	
	0.3	0.1	0.4	5.8	1.3	2.5	2.6	33.2	7.3	24.4	0.7	9.0	86.9	87.3	100.0		
																320.0	15.8
																100.0	

## 中 四 国

		官 公 需															合 計
		土 木						建 築									
		鉄 道 路	農 林 土 木	港 湾 河 川 ・ 海 岸 堤 防 ・ 砂 防	上 水 下 道	そ の 他	小 計	住 宅	庁 舎 文 化 施 設	厚 生	学 校	事 務 所 店 舗 娛 楽 場	工 場	流 倉 運 通 庫 輸	そ の 他	小 計	
令 和 3 年 度	実 績	0.2	0.2	0.5	2.7	1.5	5.1	2.8	9.1	6.2	6.2				17.9	42.2	47.3
	構 成 比	0.1	0.1	0.3	1.7	0.9	3.2	1.8	5.7	3.9	3.9				11.3	26.5	29.8
令 和 4 年 度	実 績	0.1	0.1	0.4	1.0	3.1	4.8	1.2	4.7	0.9	4.1				24.8	35.7	40.4
	構 成 比	0.1	0.0	0.2	0.5	1.6	2.5	0.6	2.5	0.5	2.1				12.9	18.6	21.1
令 和 5 年 度	実 績	0.0	0.7	0.4	2.3	0.3	3.6	2.1	8.4	3.0	4.4				17.8	35.8	39.4
	構 成 比	0.0	0.4	0.2	1.2	0.1	2.0	1.2	4.7	1.7	2.5				9.9	19.8	21.8
令 和 6 年 度	実 績	0.2	0.9	0.8	2.1	0.1	4.1	1.3	5.9	5.3	10.7	0.9	0.4	2.6	7.3	34.4	38.4
	構 成 比	0.1	0.7	0.6	1.6	0.1	3.2	1.0	4.6	4.1	8.3	0.7	0.3	2.0	5.6	26.7	29.8
令 和 7 年 度	実 績	0.1	0.0	0.4	1.8	0.4	2.6	2.0	2.9	0.3	11.5	0.1	2.3	0.1	4.0	23.1	25.8
	構 成 比	0.0	0.0	0.3	1.4	0.3	2.1	1.6	2.3	0.2	9.1	0.1	1.8	0.1	3.2	18.4	20.5
令 和 8 年 度	予 測																
	構 成 比																

## 九 州

		官 公 需															合 計
		土 木						建 築									
		鉄 道 路	農 林 土 木	港 湾 河 川 ・ 海 岸 堤 防 ・ 砂 防	上 水 下 道	そ の 他	小 計	住 宅	庁 舎 文 化 施 設	厚 生	学 校	事 務 所 店 舗 娛 楽 場	工 場	流 倉 運 通 庫 輸	そ の 他	小 計	
令 和 3 年 度	実 績	0.2	0.5	4.3	7.5	0.9	13.5	7.9	11.7	1.7	16.3				18.1	55.8	69.3
	構 成 比	0.1	0.2	1.7	3.0	0.4	5.3	3.1	4.7	0.7	6.5				7.2	22.1	27.4
令 和 4 年 度	実 績	0.7	0.9	2.8	3.3	0.9	8.5	7.7	22.5	1.0	13.0				12.2	56.4	64.9
	構 成 比	0.2	0.2	0.7	0.9	0.3	2.3	2.0	6.0	0.3	3.5				3.2	15.0	17.2
令 和 5 年 度	実 績	0.9	0.5	2.2	1.4	2.9	8.0	8.0	9.4	0.5	7.7				11.2	36.8	44.8
	構 成 比	0.4	0.2	1.0	0.6	1.3	3.6	3.7	4.3	0.2	3.5				5.1	16.8	20.4
令 和 6 年 度	実 績	0.7	2.1	0.8	3.7	0.0	7.4	5.6	14.0	3.2	17.4	1.2	0.0	1.8	4.6	48.0	55.4
	構 成 比	0.3	0.9	0.4	1.6	0.0	3.3	2.5	6.2	1.4	7.7	0.5	0.0	0.8	2.1	21.2	24.5
令 和 7 年 度	実 績	0.5	0.0	1.1	7.0	4.7	13.3	5.7	9.1	0.3	29.0	3.6	0.4	6.3	8.1	62.6	75.9
	構 成 比	0.2	0.0	0.4	2.5	1.6	4.7	2.0	3.2	0.1	10.2	1.3	0.1	2.2	2.9	22.0	26.7
令 和 8 年 度	予 測																
	構 成 比																

(単位:千トン)

	民 需														合 計	総 計	全国比 (%)
	土 木			建 築													
	鉄 道 道 路	その他	小 計	住 宅	文化施 設	厚 生	学 校	事務所 店 舗 娯楽場	工 場	流 通 倉 庫 運 輸	電 力	その他	小 計				
			0.5	16.1				22.3	38.3	11.3		23.2	111.2	111.7	159.1	6.5	
			0.3	10.1				14.0	24.1	7.1		14.6	69.9	70.2	100.0		
			0.2	21.8				19.2	53.5	10.6		46.2	151.3	151.5	192.0	7.1	
			0.1	11.4				10.0	27.9	5.5		24.1	78.8	78.9	100.0		
			2.3	24.3				19.6	60.0	12.2		22.8	138.8	141.1	180.5	8.5	
			1.3	13.5				10.8	33.2	6.7		12.6	76.9	78.2	100.0		
	0.0	1.7	1.7	19.4	1.3	3.0	0.9	16.9	34.6	4.4	0.4	7.7	88.7	90.4	128.8	6.5	
	0.0	1.3	1.3	15.0	1.0	2.4	0.7	13.1	26.9	3.4	0.3	6.0	68.9	70.2	100.0		
	0.0	0.5	0.5	17.7	0.8	2.2	2.0	14.4	39.2	12.4	0.3	10.2	99.2	99.7	125.5	6.3	
	0.0	0.4	0.4	14.1	0.6	1.8	1.6	11.5	31.2	9.9	0.2	8.2	79.1	79.5	100.0		
															150.0	7.4	
															100.0		

(単位:千トン)

	民 需														合 計	総 計	全国比 (%)
	土 木			建 築													
	鉄 道 道 路	その他	小 計	住 宅	文化施 設	厚 生	学 校	事務所 店 舗 娯楽場	工 場	流 通 倉 庫 運 輸	電 力	その他	小 計				
			3.2	58.6				26.6	28.9	40.3		25.6	180.0	183.2	252.4	10.4	
			1.3	23.2				10.5	11.4	16.0		10.2	71.3	72.6	100.0		
			2.9	51.5				42.7	109.6	50.8		54.0	308.6	311.5	376.4	13.9	
			0.8	13.7				11.3	29.1	13.5		14.3	82.0	82.8	100.0		
			0.4	48.2				23.9	35.2	40.3		26.3	173.8	174.2	219.0	10.3	
			0.2	22.0				10.9	16.1	18.4		12.0	79.4	79.6	100.0		
	0.1	0.7	0.8	31.7	1.8	3.1	3.3	28.0	55.0	29.6	1.3	16.4	170.2	171.0	226.3	11.3	
	0.0	0.3	0.4	14.0	0.8	1.4	1.4	12.4	24.3	13.1	0.6	7.2	75.2	75.5	100.0		
	0.0	0.0	0.0	27.6	1.8	6.8	1.2	23.7	81.8	49.6	0.2	15.2	207.9	207.9	283.7	14.2	
	0.0	0.0	0.0	9.7	0.6	2.4	0.4	8.3	28.8	17.5	0.1	5.4	73.3	73.3	100.0		
															240.0	11.9	
															100.0		

## 資料 2 需要動向推移

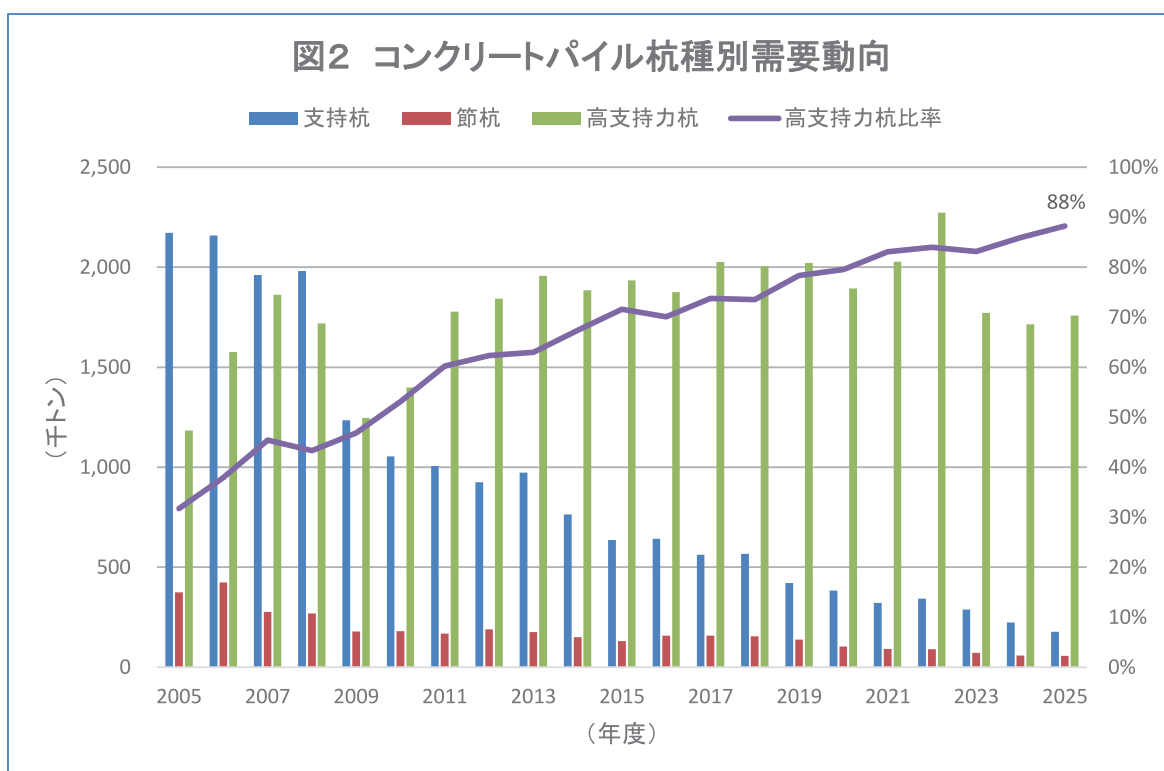
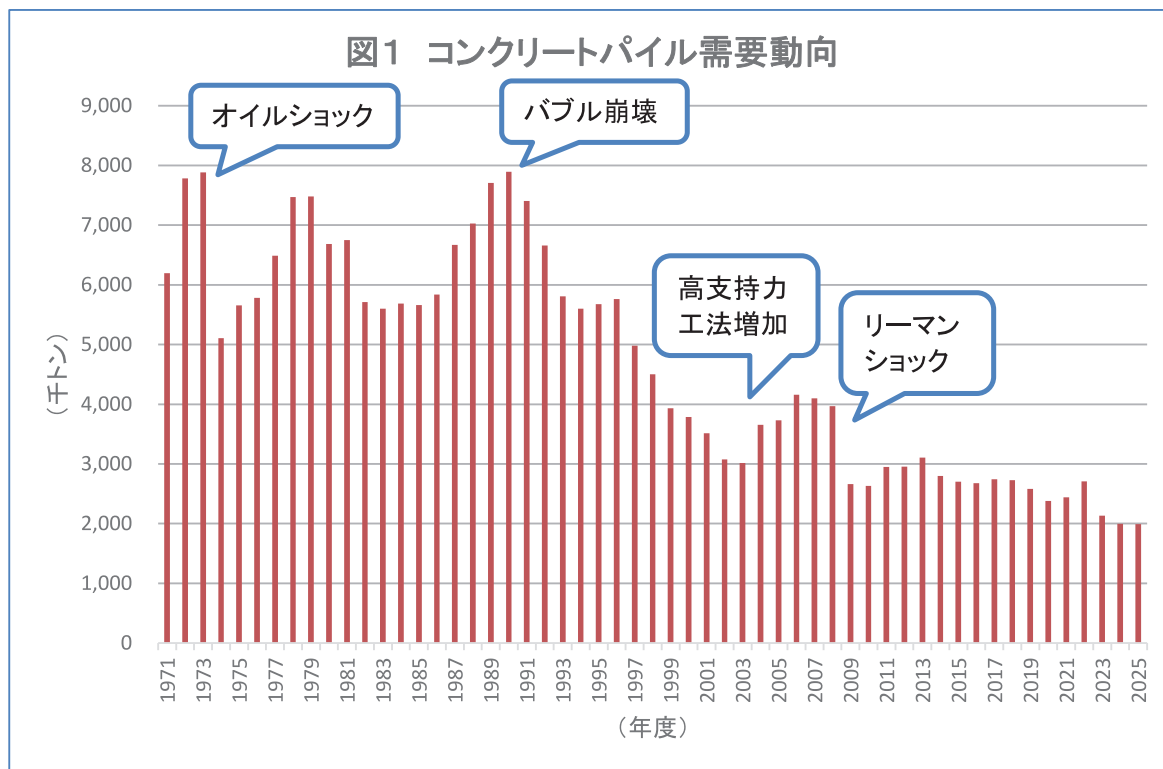


図3 コンクリートパイロ杭径別需要動向

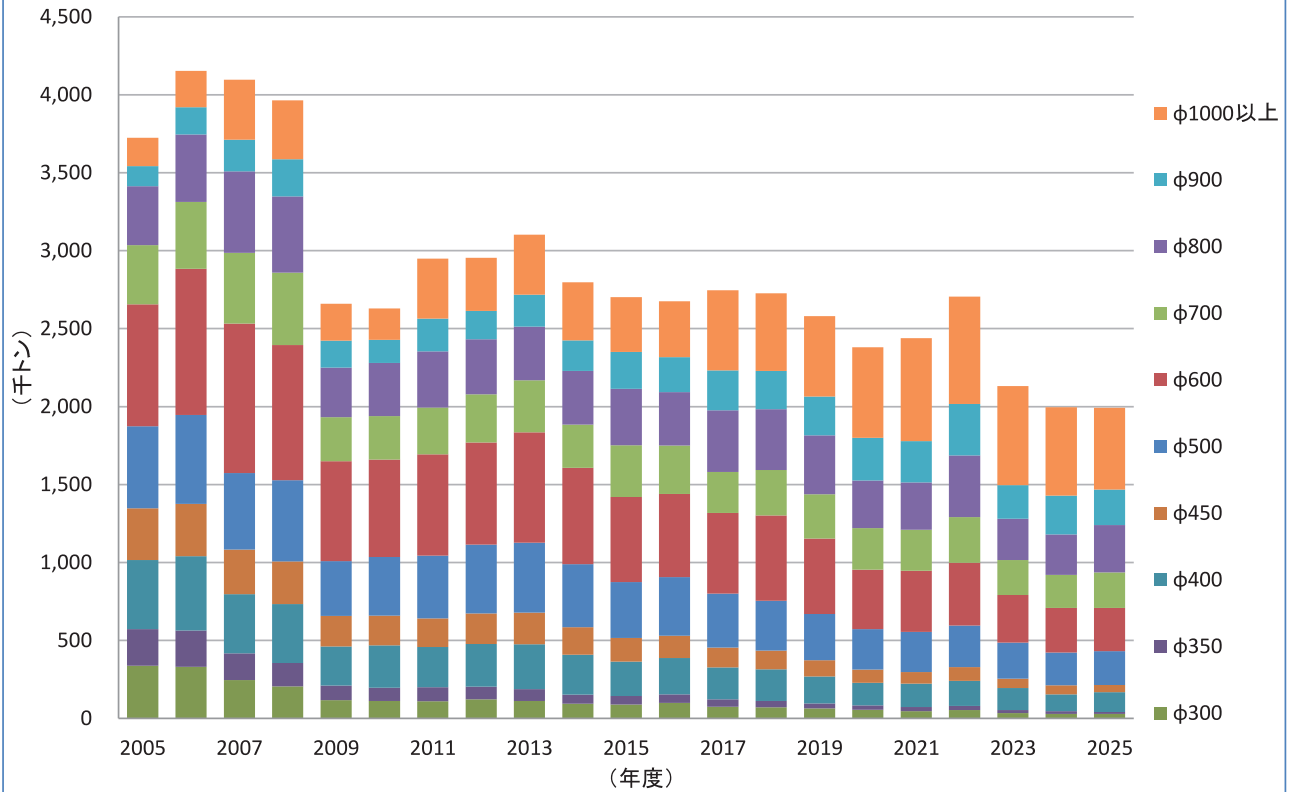


図4 コンクリートパイロ杭径別需要割合

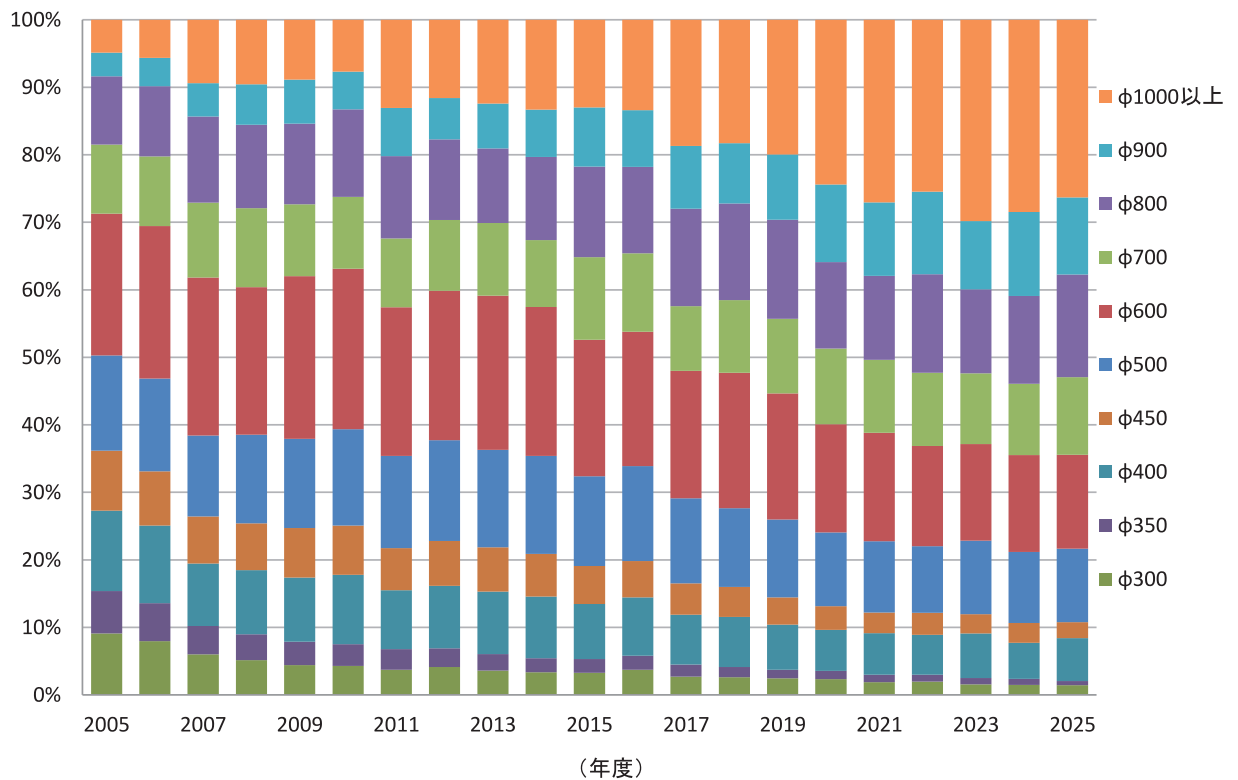


図5 コンクリートパイル地域別需要動向

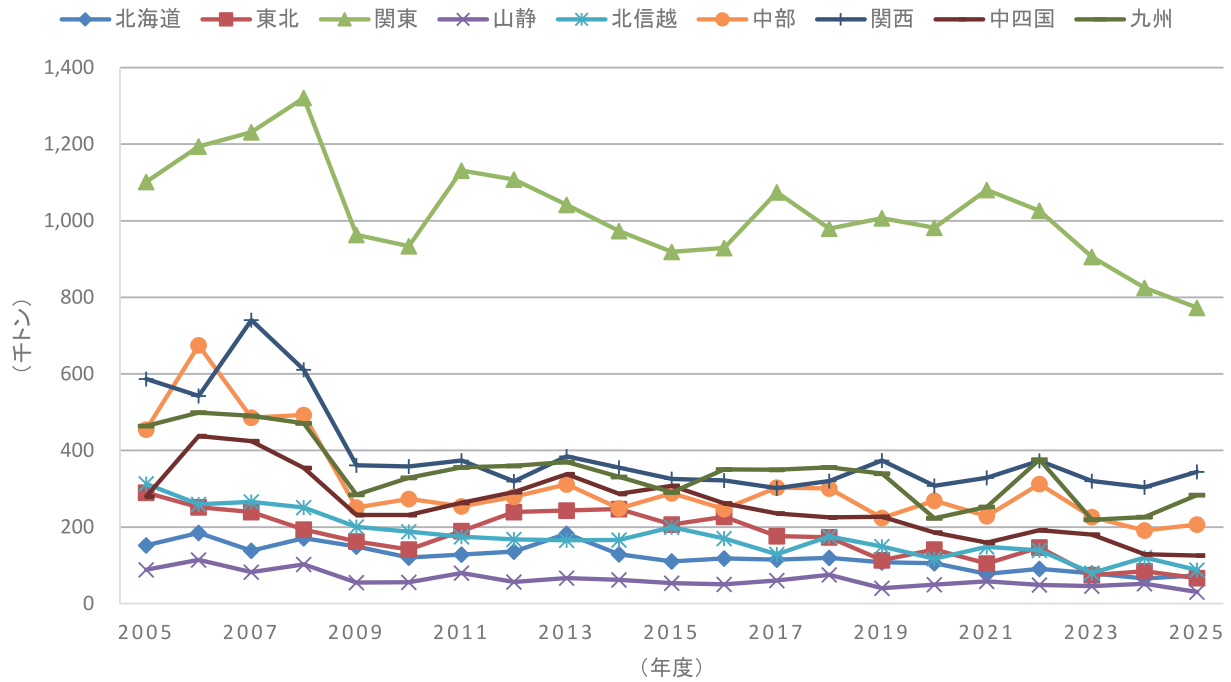


図6 コンクリートパイル地域別需要割合

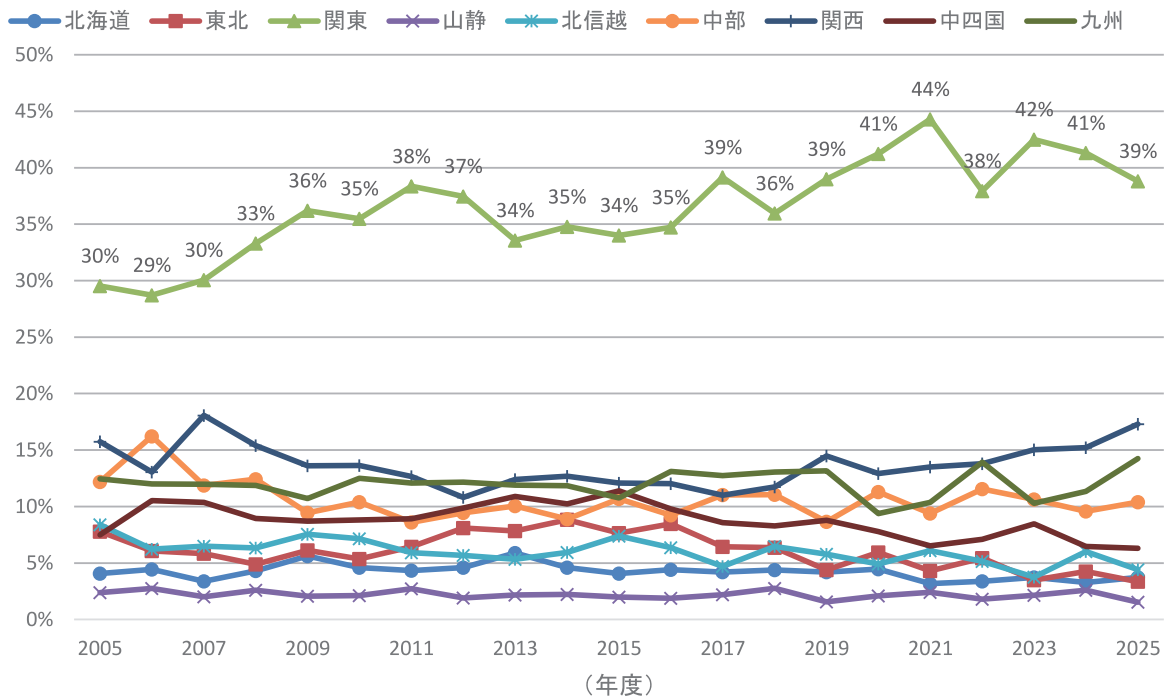


図7 コンクリートパイプ官民別需要動向

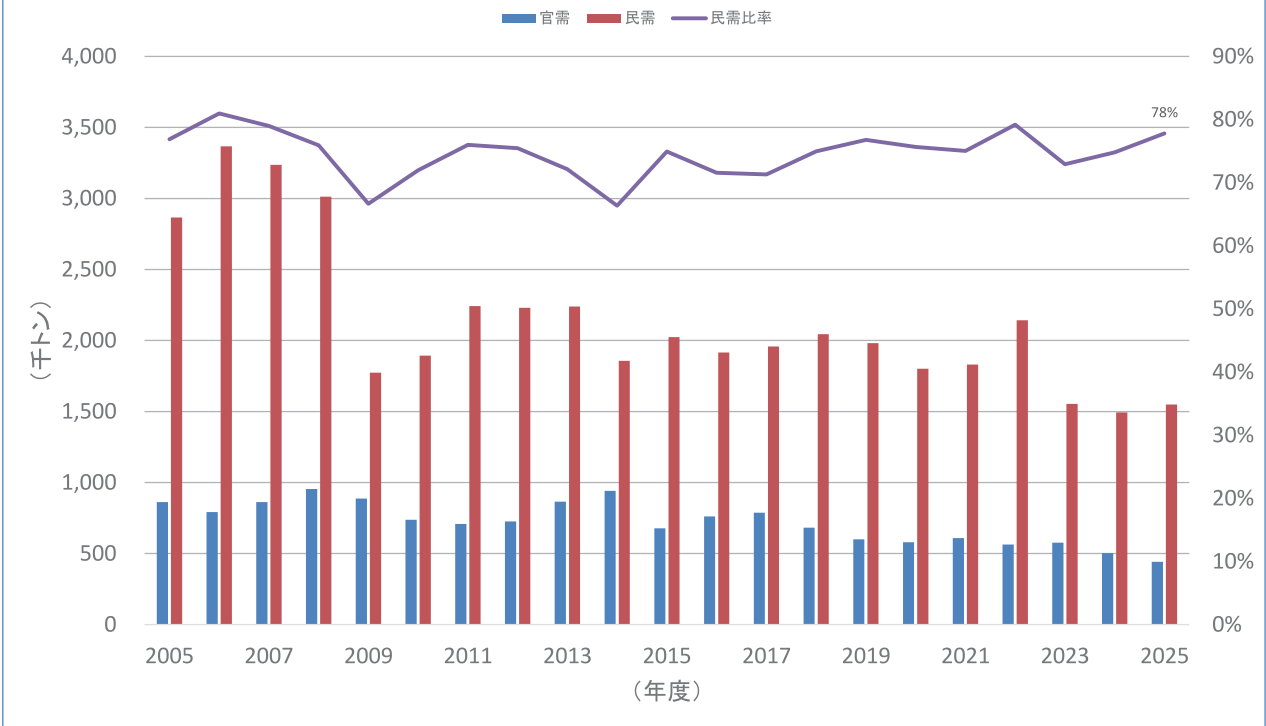


図8 コンクリートパイプ月別需要動向

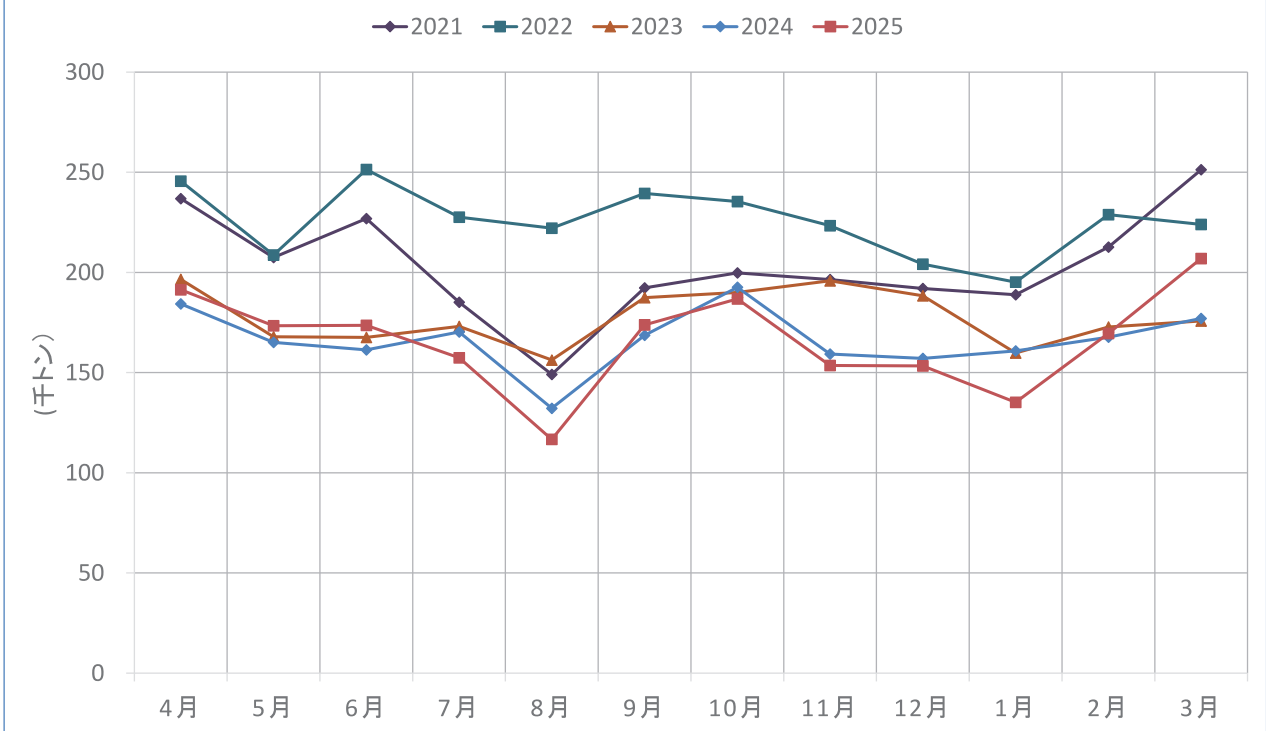


図9-1 2025年度需要別全国集計

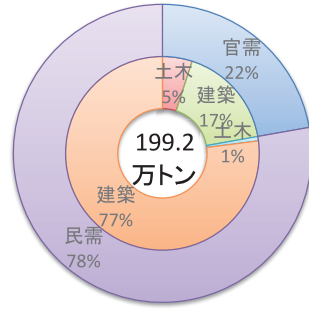


図9-2 2025年度官需22%の内訳

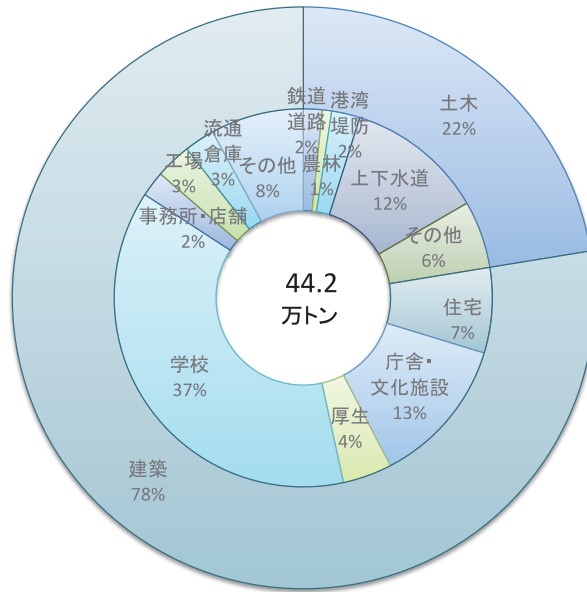


図9-3 2025年度民需78%の内訳

